

L'UO di Psicologia misura annualmente gli **effetti che i trattamenti psicologici** (valutazione psicodiagnostica, sostegno psicologico e intervento psicoterapeutico), hanno sul miglioramento della salute e sul benessere psicofisico dei suoi utenti.

A tale scopo, **in tutte le sedi ambulatoriali** (ambito territoriale NORD, EST, SUD e OVEST), viene utilizzato il questionario internazionale **Core-OM** (Clinical Outcomes in Routine Evaluation – Outcome Measures), con i pazienti di età compresa tra 17 e 90 anni.

Il Core-OM viene proposto al momento della prima visita (**INIZIO TRATTAMENTO**) e alla conclusione dell'intervento psicologico (**FINE TRATTAMENTO**); è possibile somministrarlo anche in una fase intermedia (**DURANTE IL TRATTAMENTO**).

Il **profilo clinico** che ne deriva, viene condiviso con l'utente, ad ogni stadio del trattamento. In questo modo, l'efficacia della presa in carico psicologica, viene monitorata e calibrata sia sul bisogno del paziente che su criteri clinici, di efficacia e di appropriatezza delle cure psicologiche (Linee di indirizzo per la funzione della Psicologia nel SSN – Ministero della Salute – 2024).

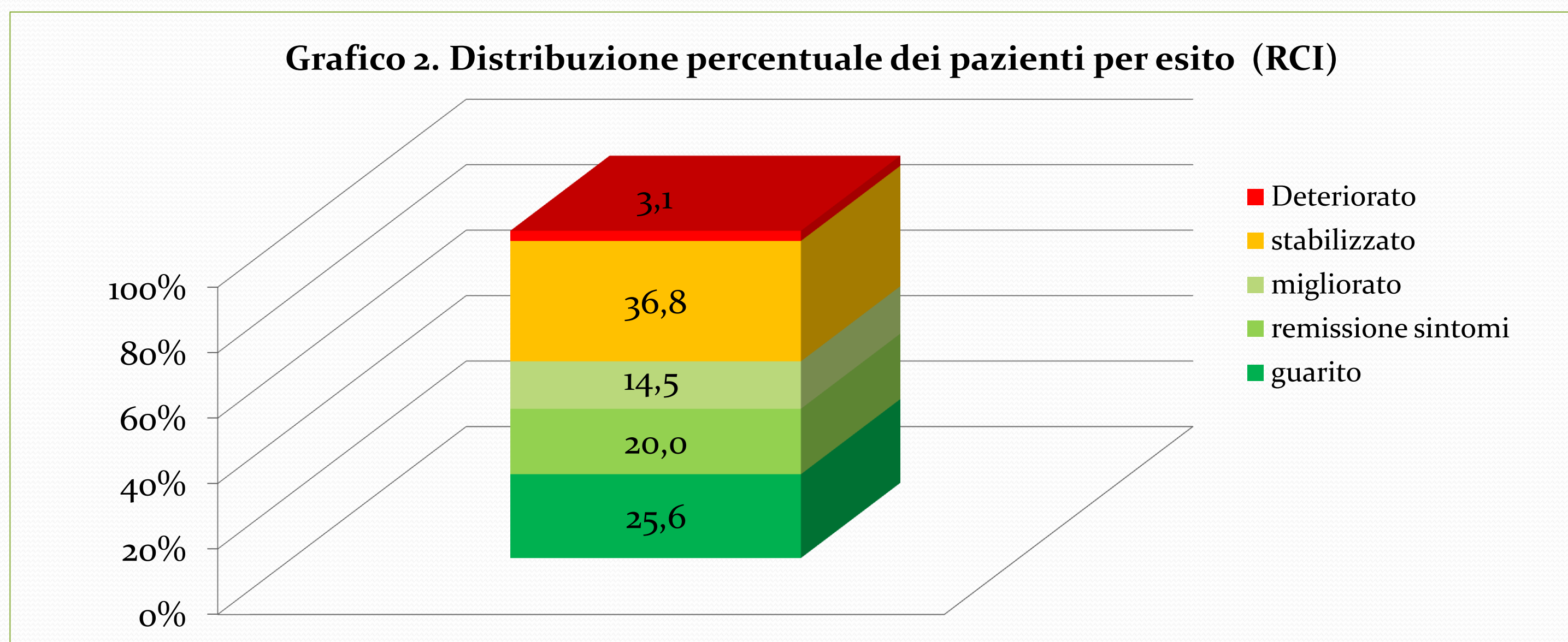
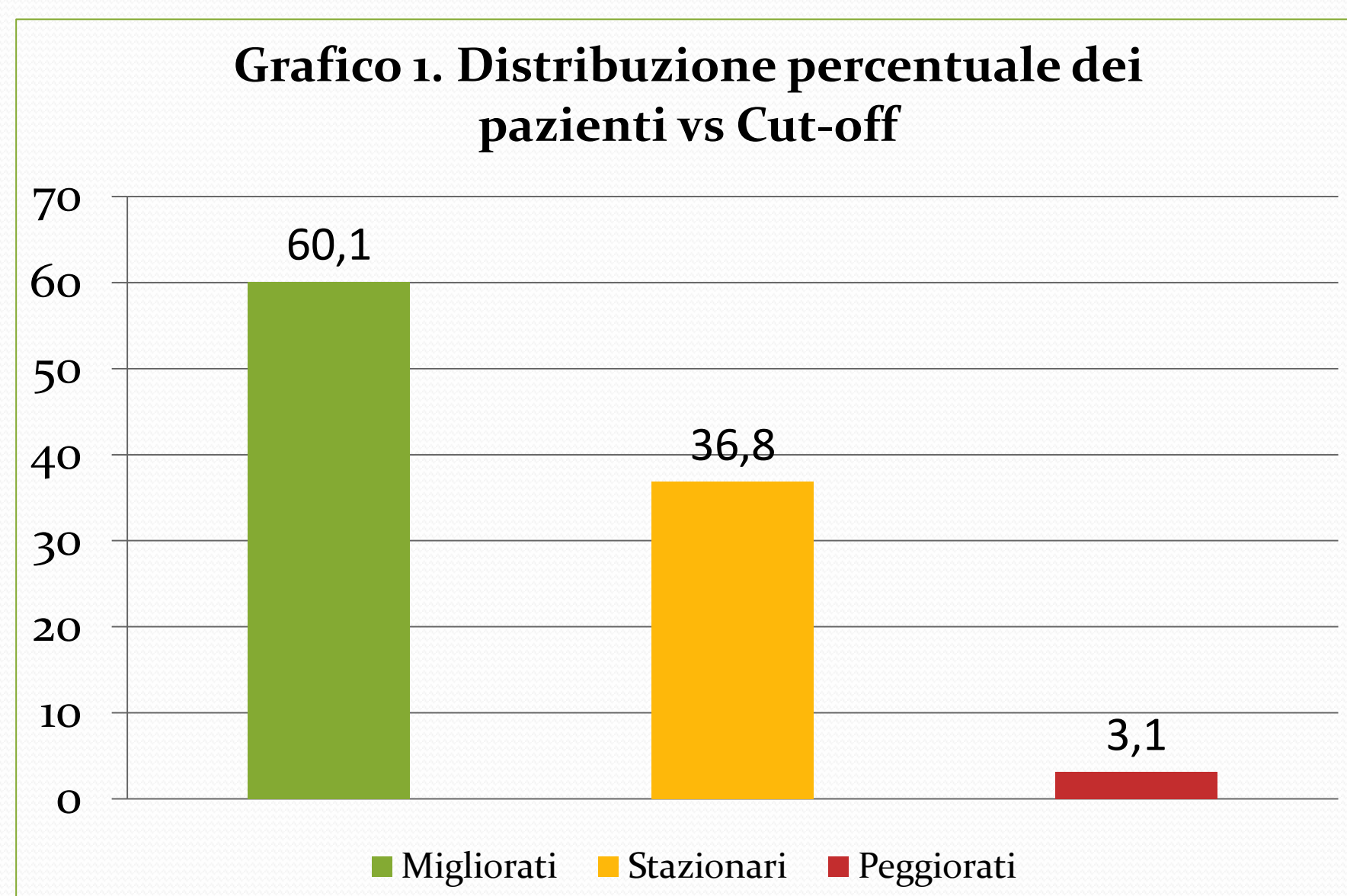
Il questionario viene compilato autonomamente dal paziente (self report), che attribuisce un punteggio a 34 items, utilizzando una scala a 5 punti. Vengono così approfondite le seguenti dimensioni psicologiche:

- il grado di malessere/benessere del paziente,
- l'intensità dei suoi sintomi/problemi (depressivi, ansiosi, fisici, effetti del trauma),
- la qualità del suo funzionamento/adattamento (relazioni significative, funzionamento generale, funzionamento sociale),
- il livello di rischio (auto lesivo e/o etero lesivo)
- le quattro dimensioni sopra descritte, confluiscono infine in una Scala Totale.

I punteggi risultanti da queste dimensioni, vengono confrontati con un valore di riferimento (cut-off clinico), che permette di differenziare i pazienti in: **MIGLIORATI (60.1%)**, **STAZIONARI (36.8%)** e **PEGGIORATI (3.1%)** (Grafico 1).

Il confronto tra i punteggi ottenuti a **INIZIO TRATTAMENTO** e quelli a **FINE TRATTAMENTO**, restituisce anche una misura statisticamente e clinicamente significativa del grado di miglioramento ottenuto dal paziente, per effetto del trattamento psicologico effettuato. Il valore del **RCI** (Reliable Change Index), diversifica i pazienti per gradi di efficacia raggiunta dal trattamento effettuato (Grafico 2):

- il paziente risulta **guarito grazie al trattamento** (25.6%)
- il paziente ha ottenuto la **remissione dei sintomi** (20.0%)
- il paziente ha **migliorato il suo stato di salute** (14.5%)
- il paziente ha raggiunto/mantenuto una **stabilizzazione della sua condizione psicologica** (36.8%)
- il paziente risulta **deteriorato** (3.1%)



I risultati complessivi della Valutazione di efficacia dei trattamenti psicologici, vengono elaborati ogni anno dal Servizio di Epidemiologia Clinica e Valutativa della APSS e pubblicati in dettaglio nel Bilancio di Missione APSS.

Nella pagina successiva, vengono riportate le caratteristiche socio-demografiche del campione clinico raccolto fino al 31.12.2024.

Numerosità del campione	N° 7361 pazienti valutati a INIZIO e FINE trattamento	
Età media in anni	38,2 anni	
Range di età del campione	da 17 anni a 87 anni	
Genere	Femmine 71,0%	Maschi 29,0%
Pazienti con disagio significativo (sopra il cut-off clinico)	A INIZIO TRATTAMENTO: 71,4%	A FINE TRATTAMENTO: 21,7%

Dati socio-demografici degli utenti che hanno compilato il CORE-OM

