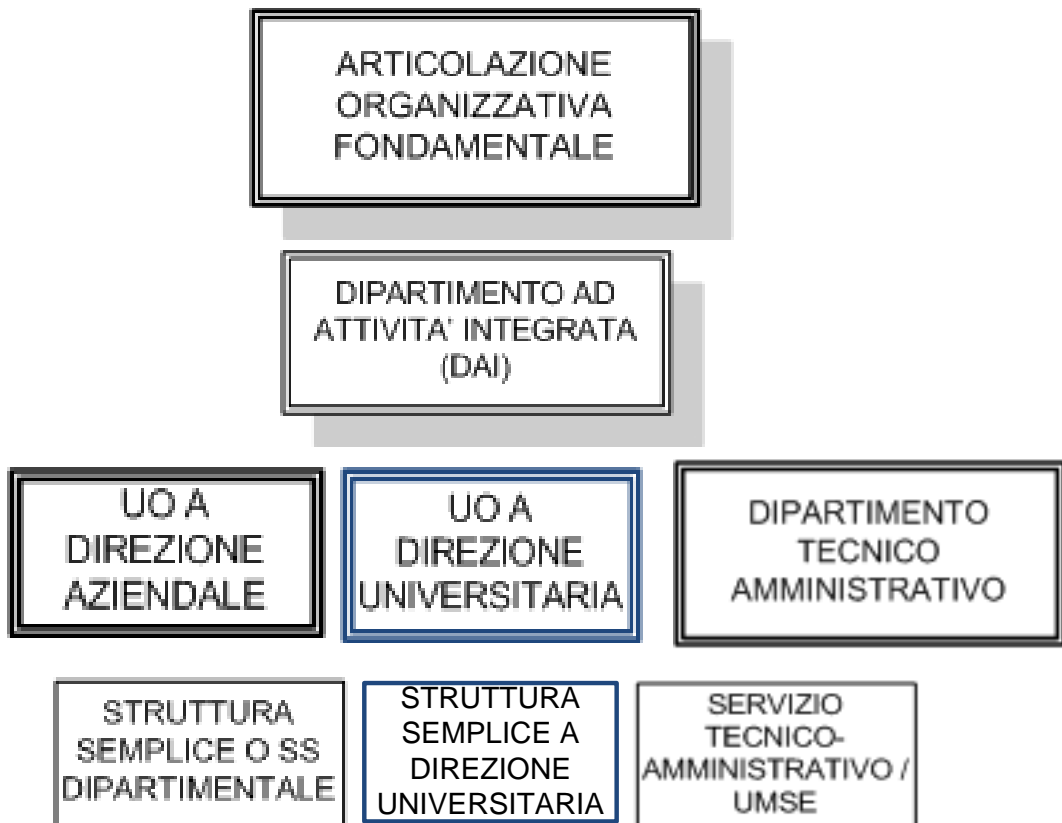


# ORGANIGRAMMI AZIENDALI

## LEGENDA DEGLI ORGANIGRAMMI

Gli organigrammi definiscono la linea gerarchica tra le seguenti strutture organizzative:

- AOF (Distretti, SOP, Dip. prevenzione)
- Dipartimenti ospedalieri, territoriali, transmurali
- Strutture complesse (UO o altro incarico di struttura complessa)
- Strutture semplici / strutture semplici dipartimentali
- Dipartimenti tecnico amministrativi
- Servizi tecnico amministrativi/Unità di missione semplici



DAI = Dipartimento ad Attività Integrata

UO = Unità operativa

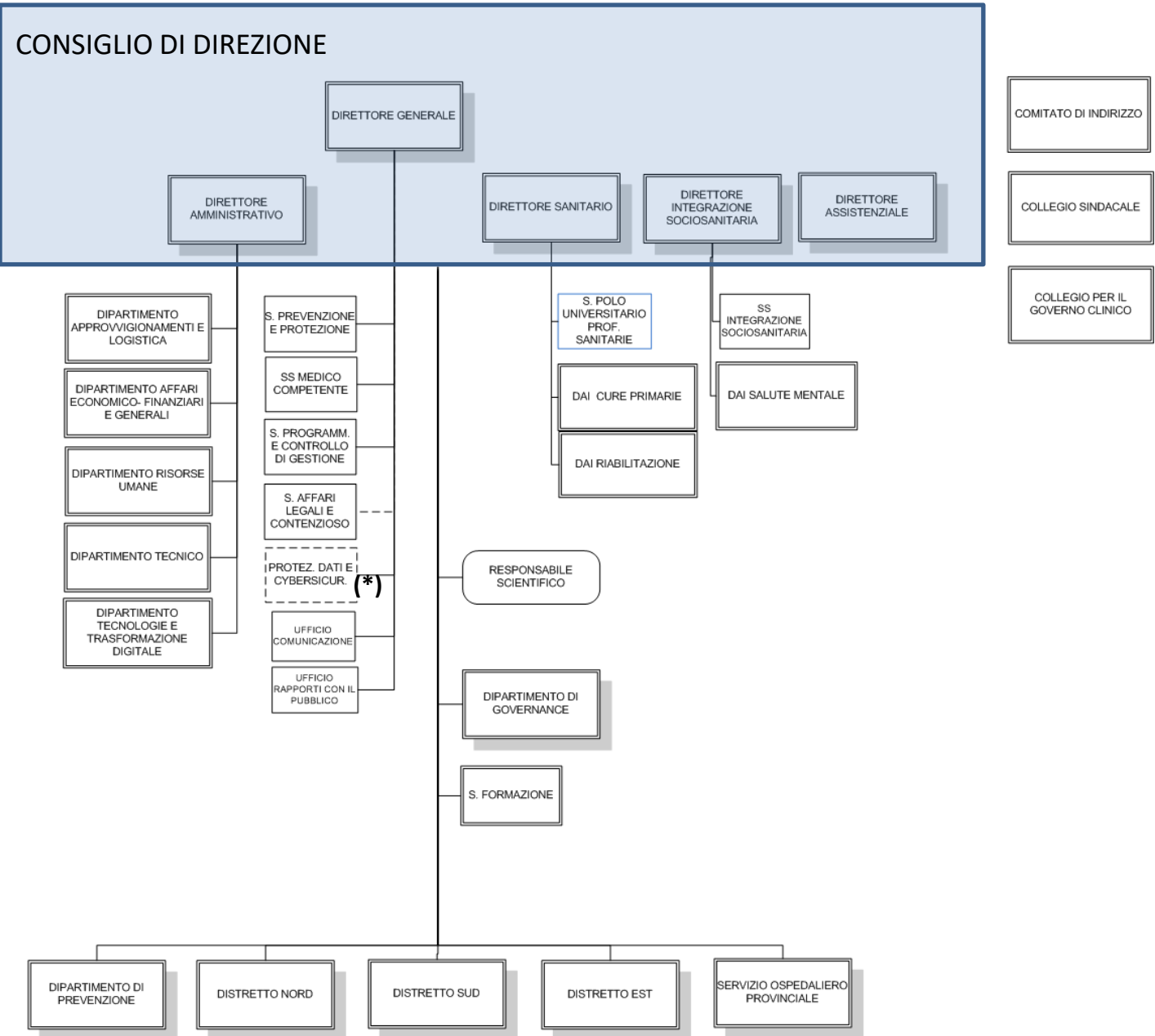
SS = Struttura semplice

SSD = Struttura semplice Dipartimentale

UMSe = Unità di Missione semplice

————— Linea continua = afferenza gerarchica  
 - - - - - Linea tratteggiata = afferenza funzionale

# L'AZIENDA SANITARIA UNIVERSITARIA INTEGRATA DEL TRENINO



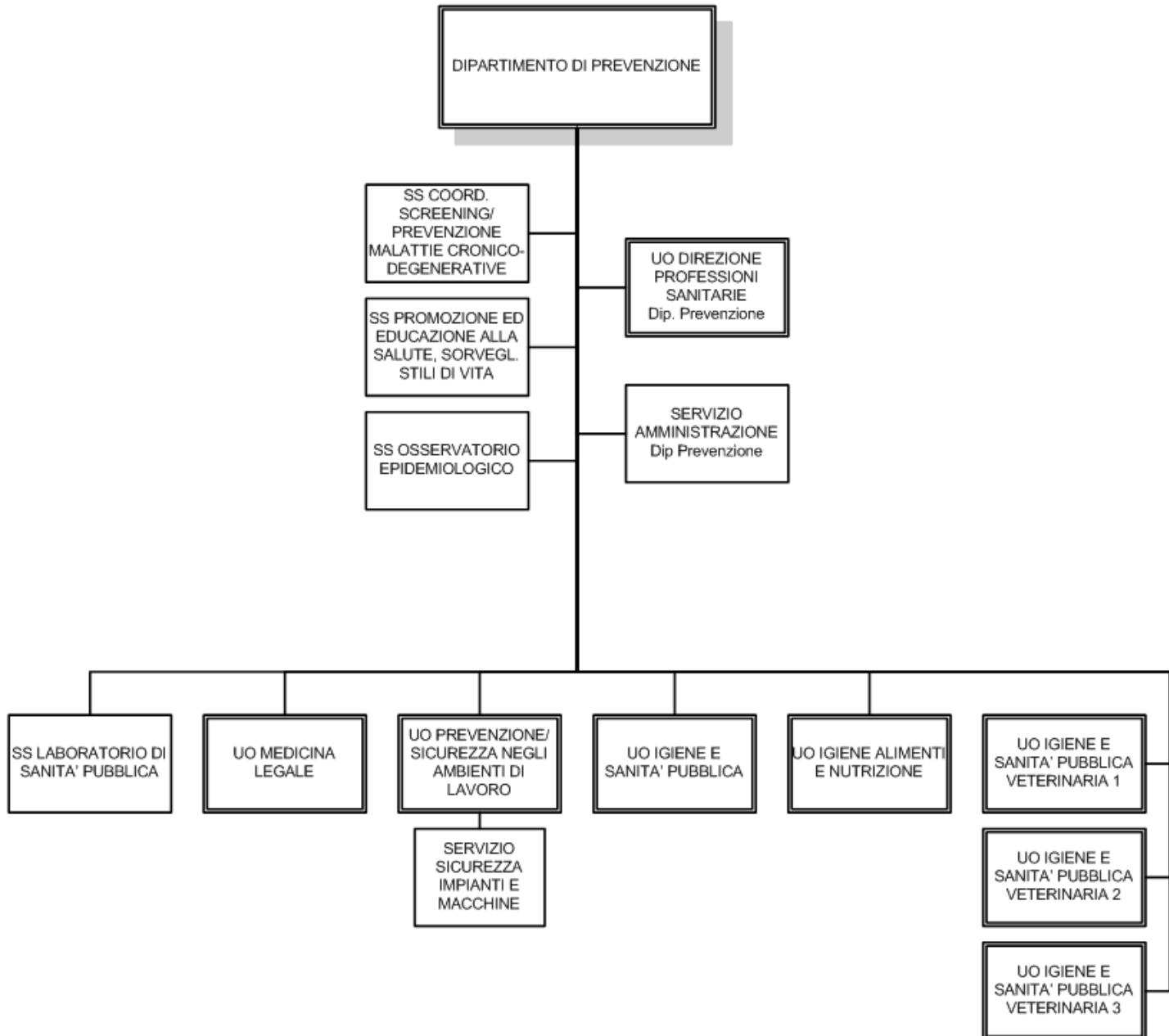
(\*) Nuova funzione, in via di definizione

## ***Strutture in staff al Consiglio di Direzione*** **IL DIPARTIMENTO DI GOVERNANCE**

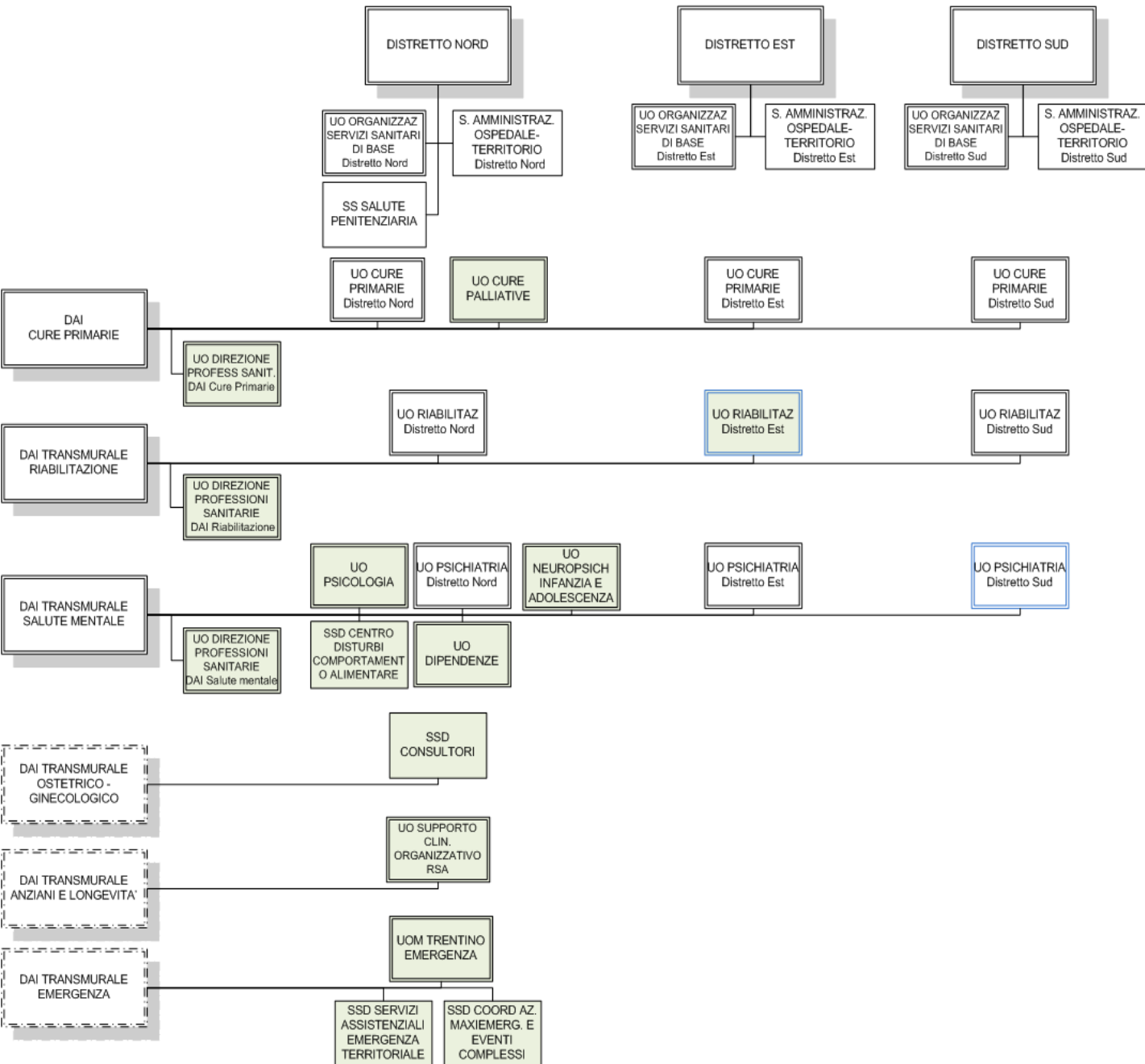


# AOF

## IL DIPARTIMENTO DI PREVENZIONE



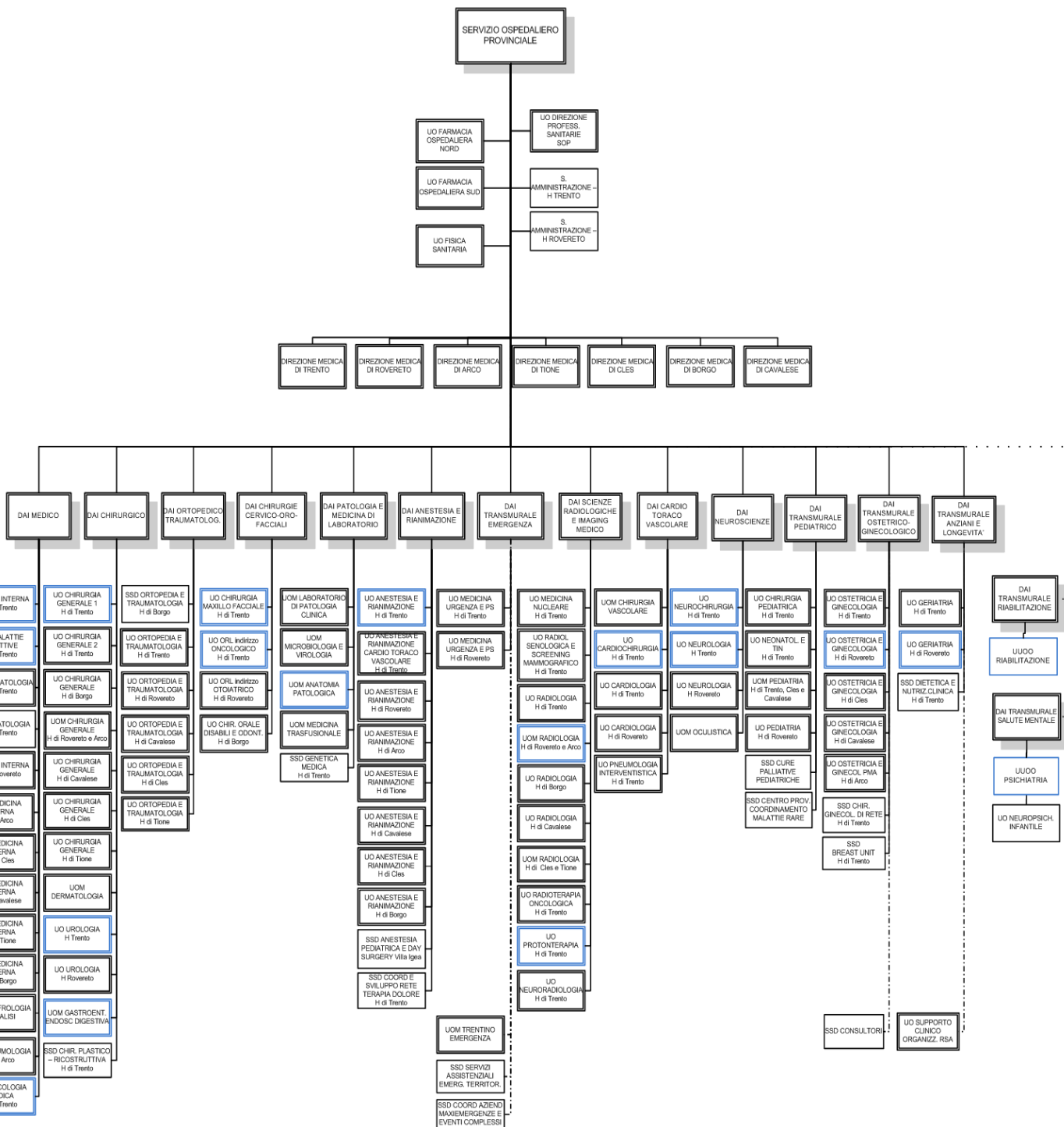
## AOF I DISTRETTI



**NOTE:**

- le strutture in verde hanno valenza su tutto il territorio provinciale;
- le strutture ospedaliere afferenti al DAI trasmurale Ostetrico-ginecologico, Anziani e longevità e Emergenza sono visualizzabili nei rispettivi organigrammi di dettaglio

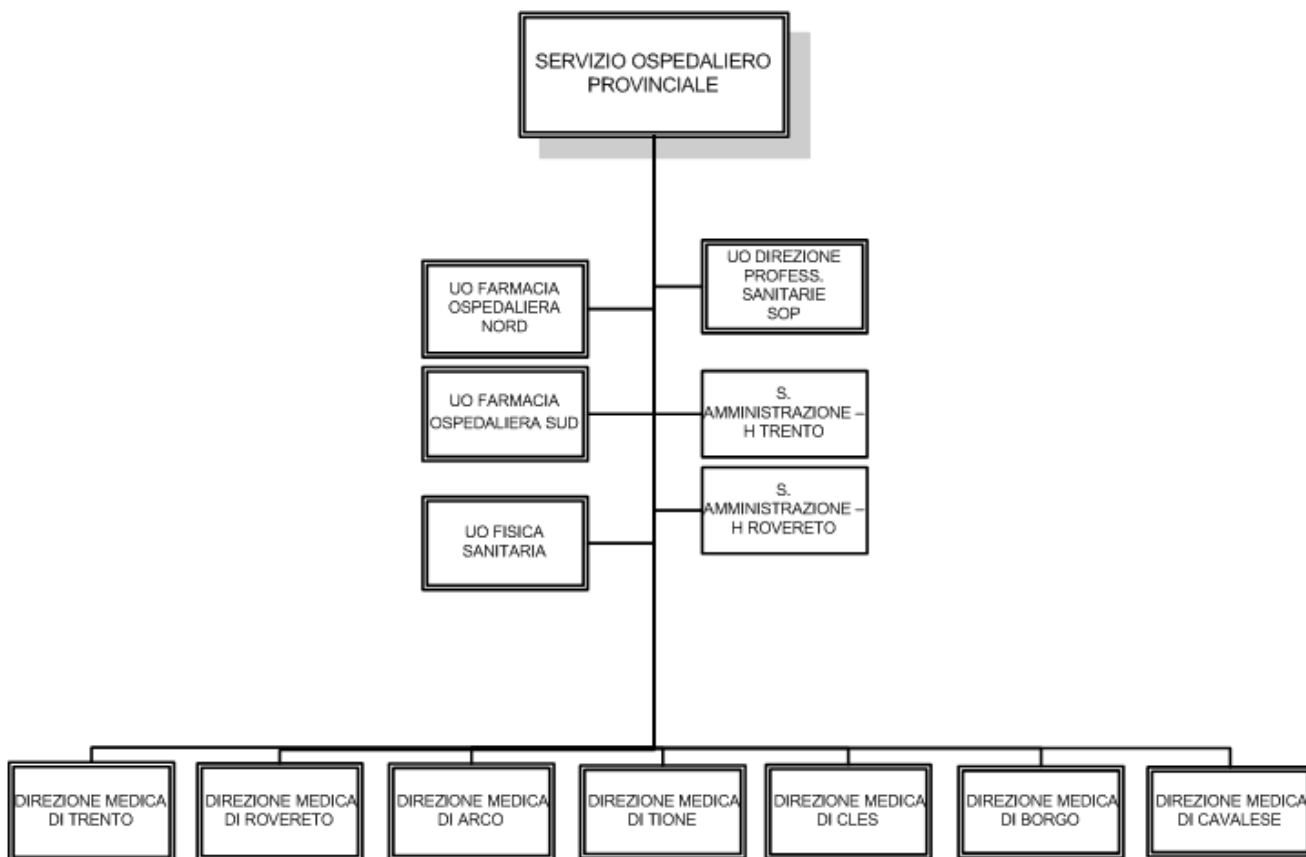
Al Dipartimento Cure Primarie afferisce in collegamento funzionale la SSD Cure Palliative PEiatriche

**AOF**
**IL SERVIZIO OSPEDALIERO PROVINCIALE**


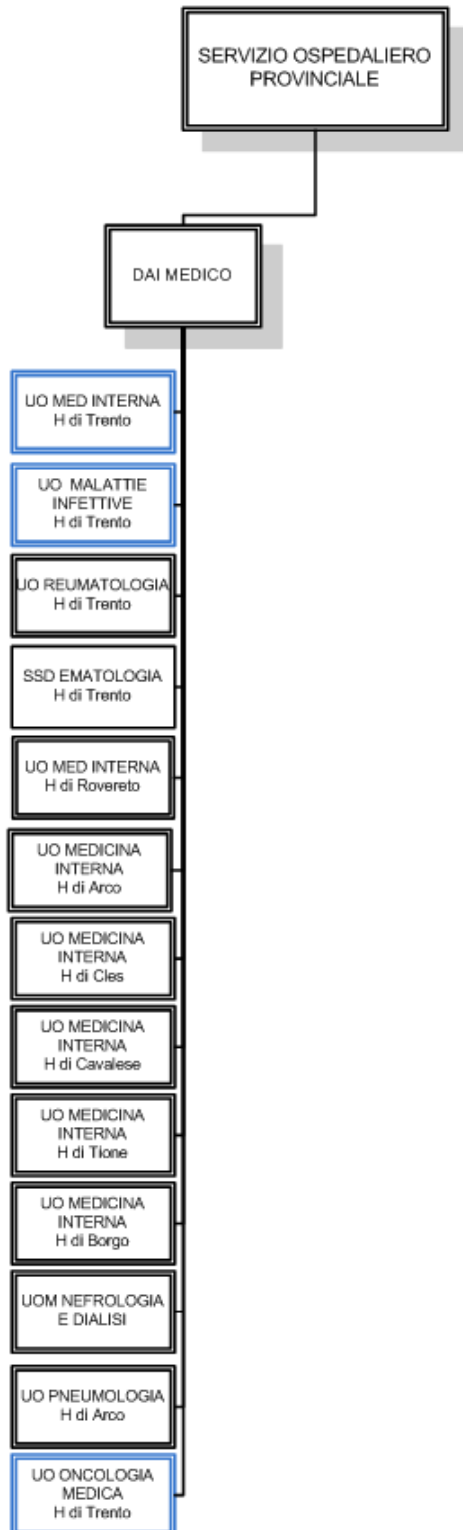
--- UU.OO. Territoriali appartenenti gerarchicamente al dipartimento transmurale

----- UU.OO. Ospedaliere appartenenti gerarchicamente al dipartimento transmurale

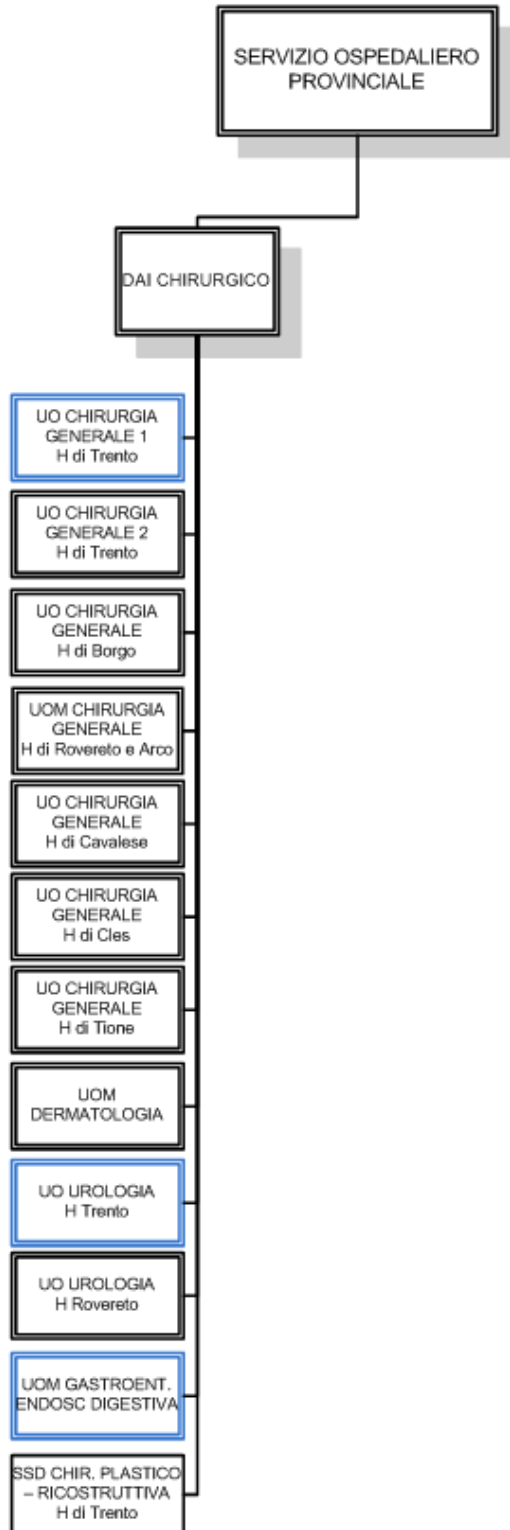
## *Strutture in staff al Direttore del SOP*



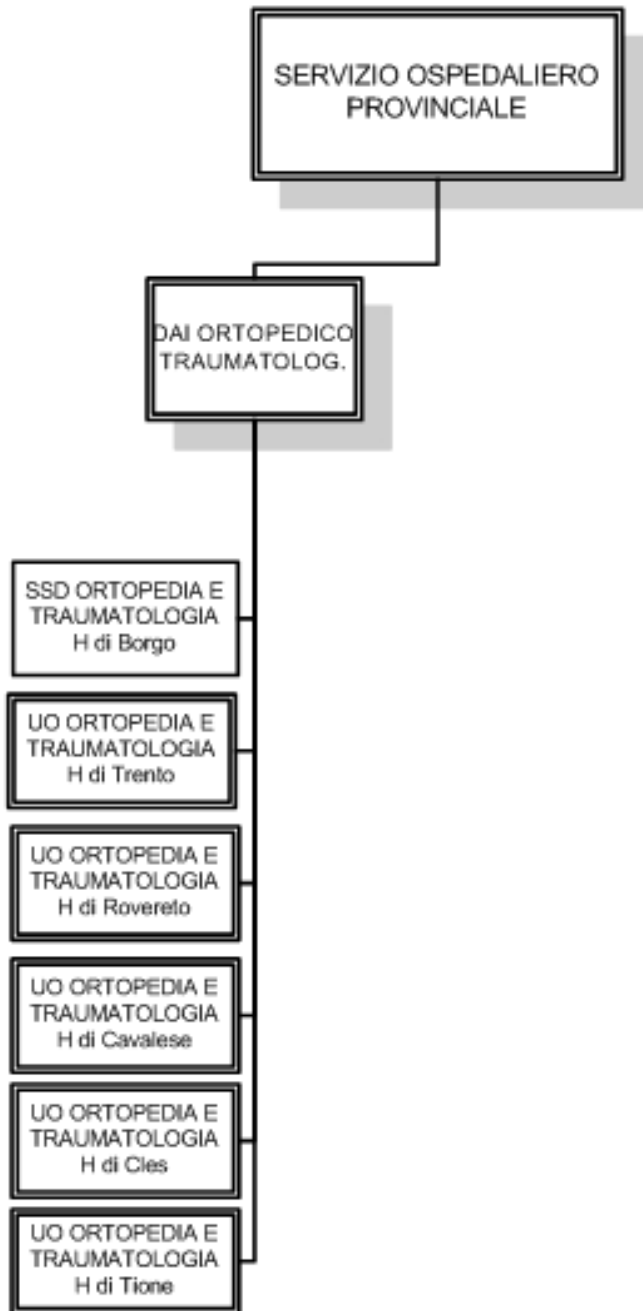
## *DAI afferenti al SOP* **DAI MEDICO**



## *DAI afferenti al SOP* **DAI CHIRURGICO**

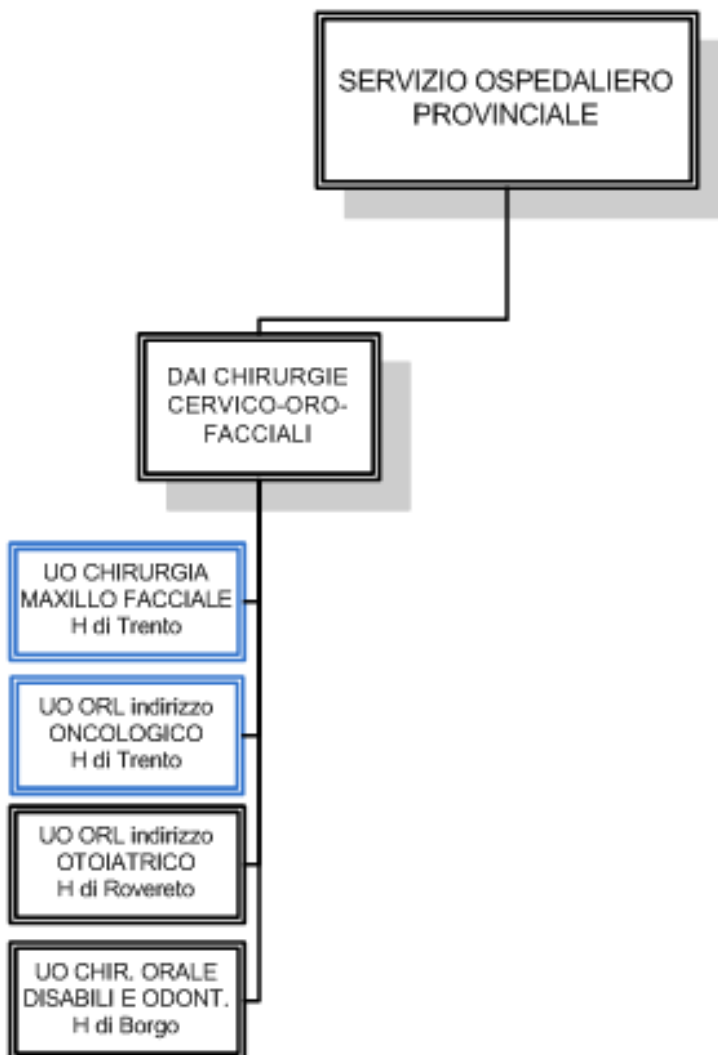


*DAI afferenti al SOP*  
**DAI ORTOPEDICO TRAUMATOLOGICO**



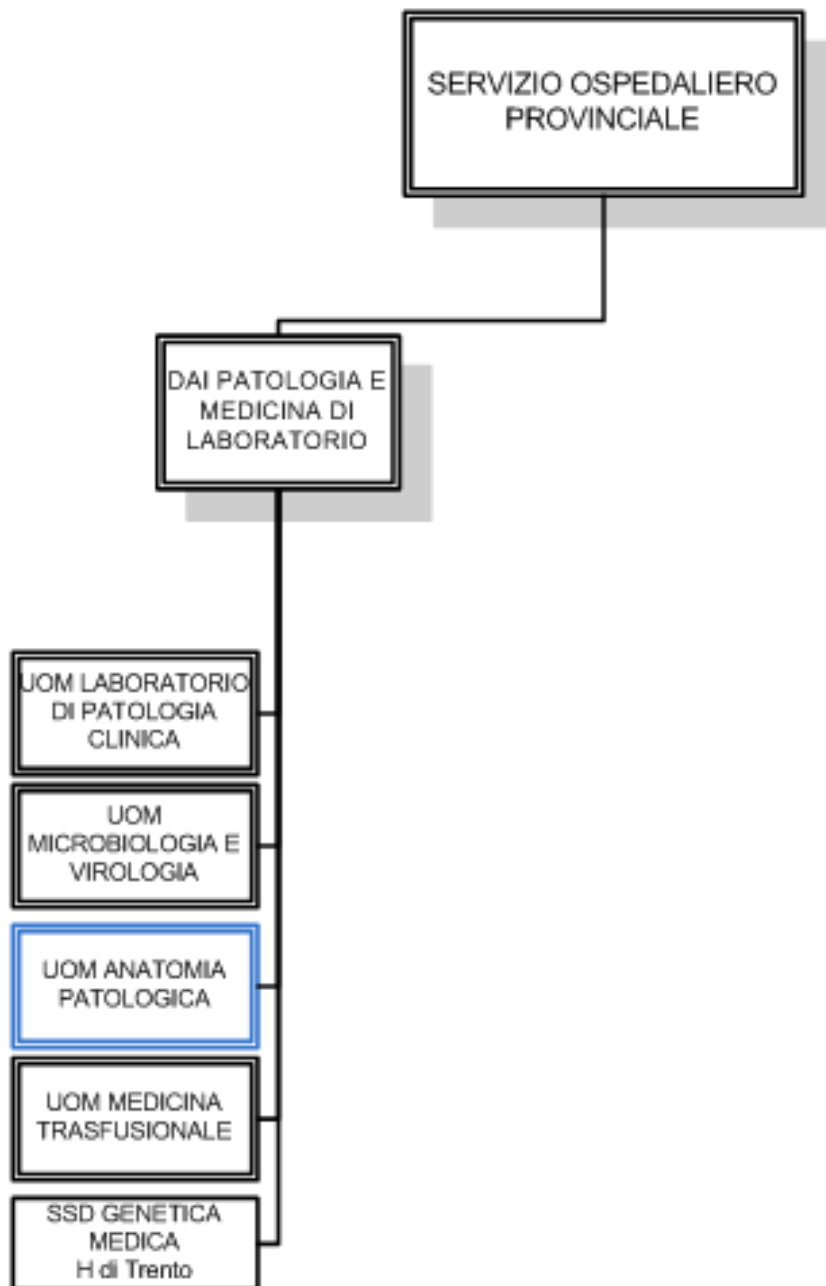
*DAI afferenti al SOP*

## DAI CHIRURGIE CERVICO - ORO - FACCIALI

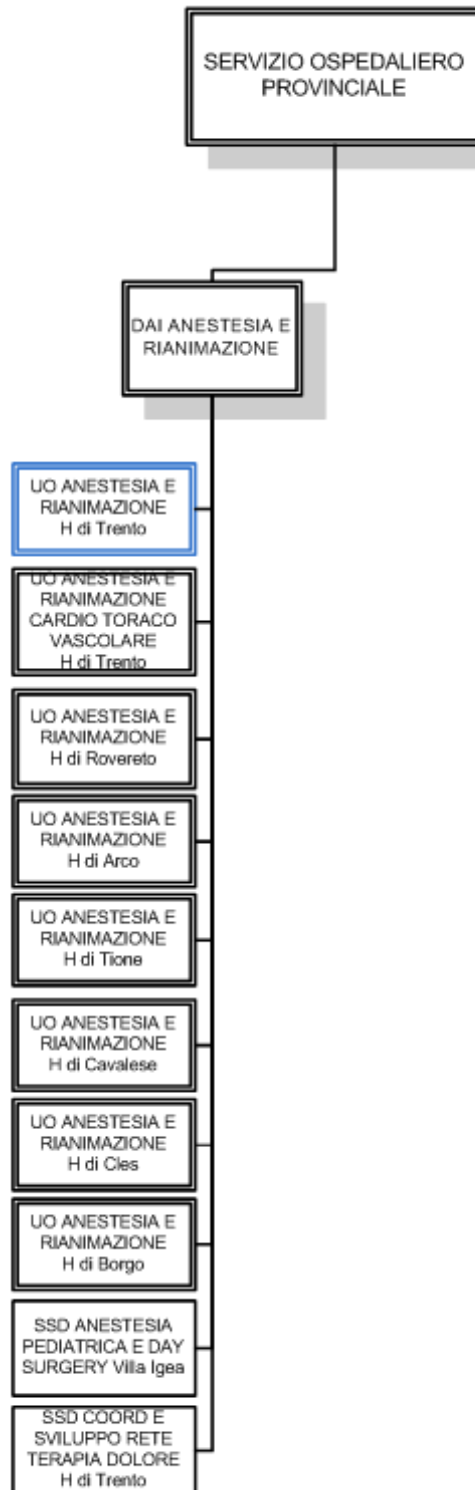


*DAI afferenti al SOP*

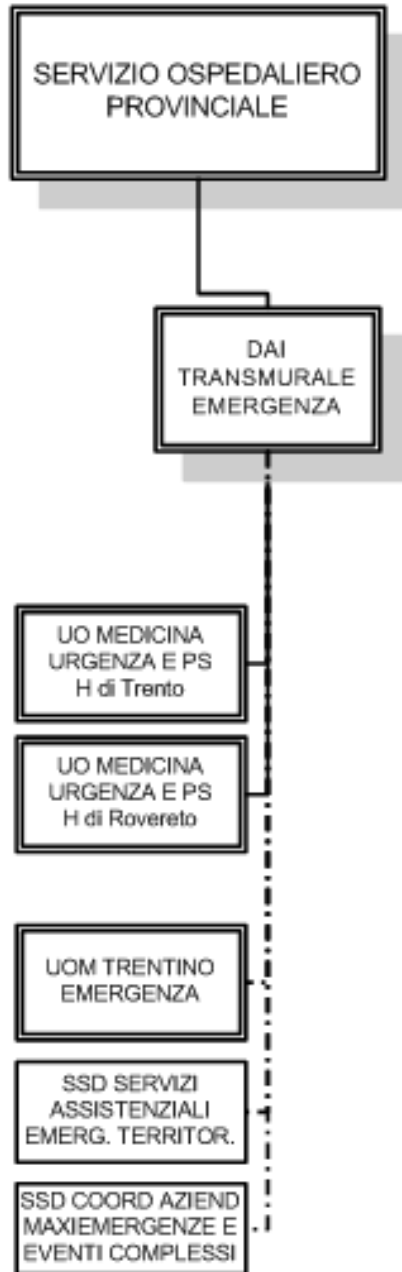
## DAI PATOLOGIA E MEDICINA DI LABORATORIO



*DAI afferenti al SOP*  
**DAI ANESTESIA E RIANIMAZIONE**



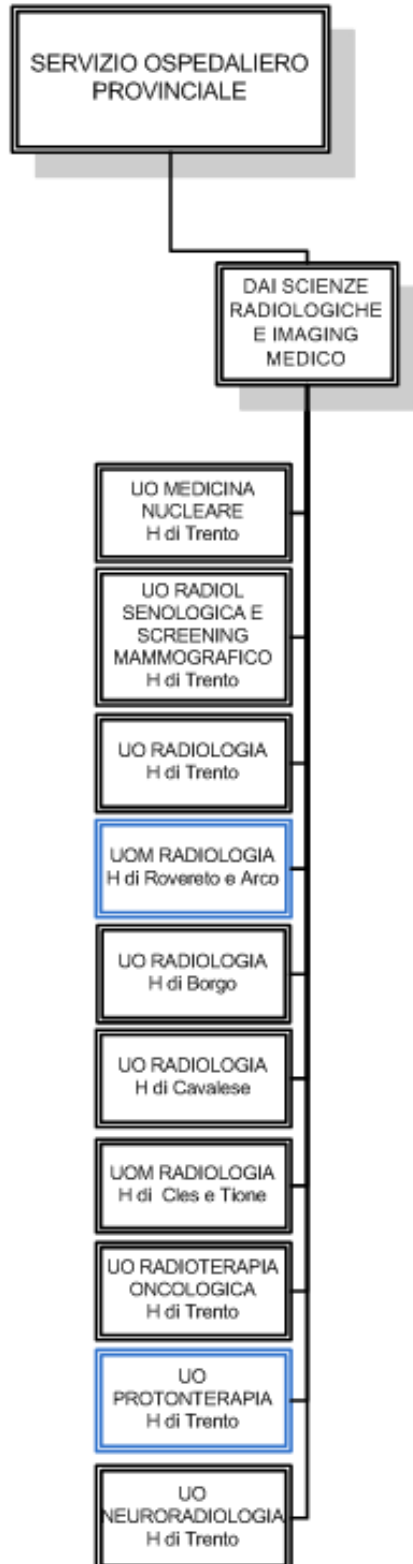
*DAI afferenti al SOP*  
**DAI TRANSMURALE EMERGENZA**



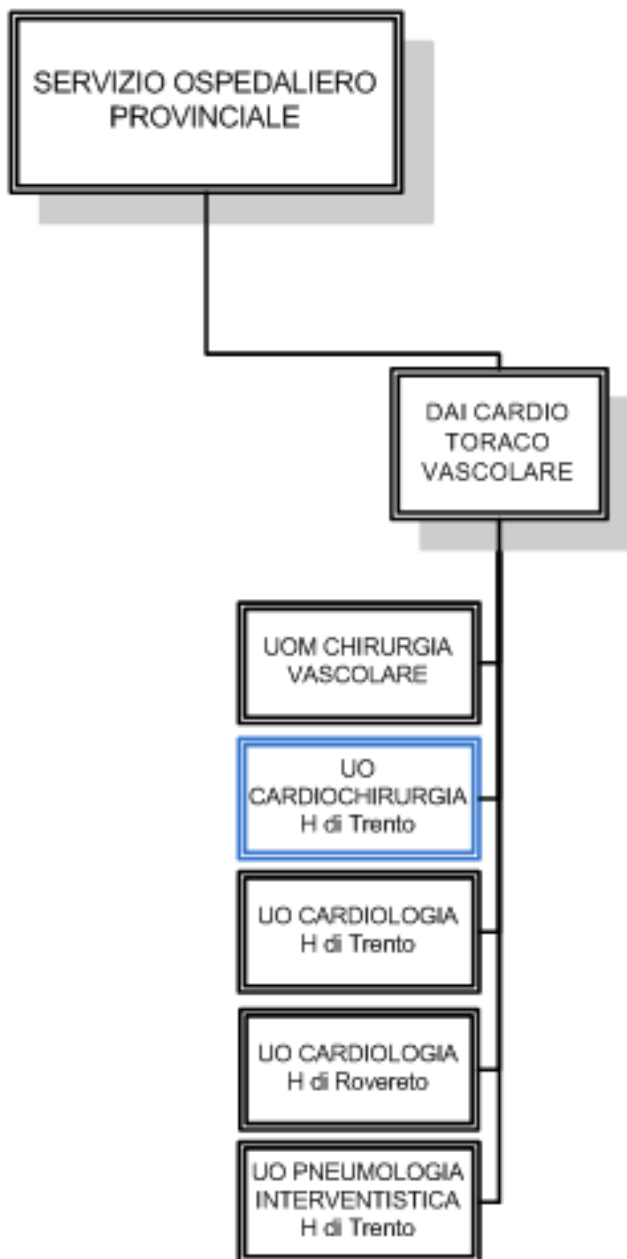
Sono in collegamento funzionale le **strutture semplici di Pronto Soccorso delle UUOO Medicina degli H di Cles, Cavalese, Borgo, Arco, Tione.**

*DAI afferenti al SOP*

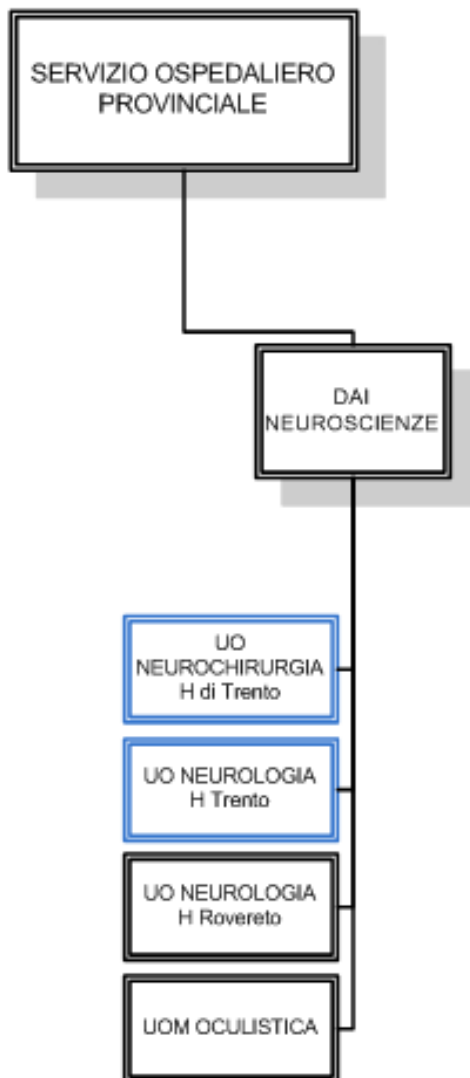
# DAI SCIENZE RADIOLOGICHE E IMAGING MEDICO



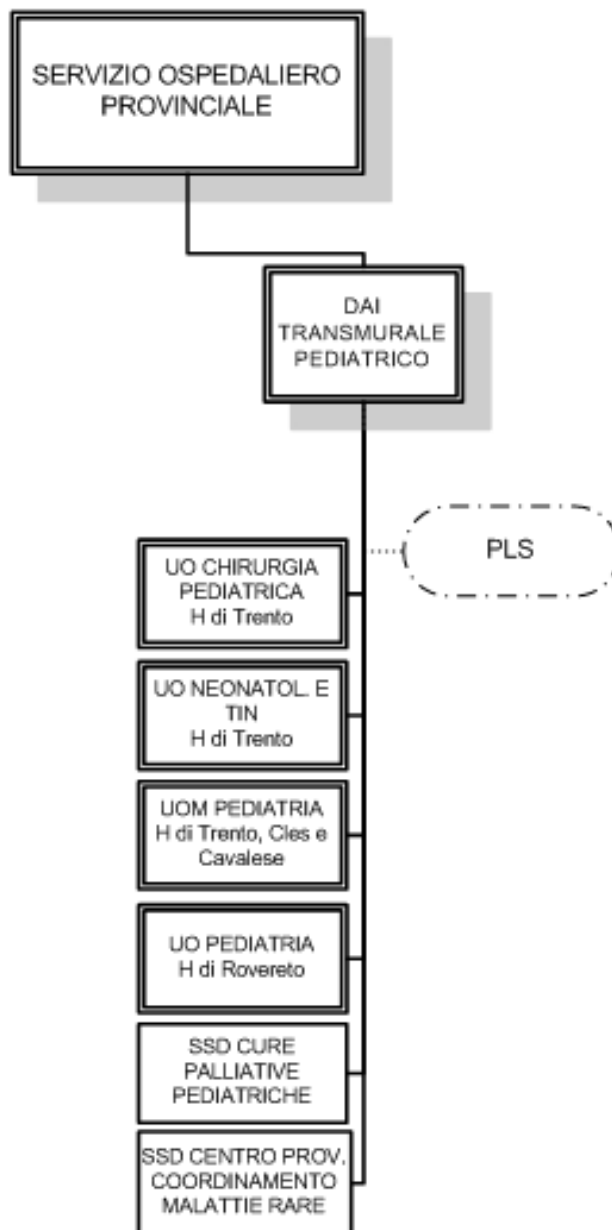
*DAI afferenti al SOP*  
**DAI CARDIO TORACO VASCOLARE**



## *DAI afferenti al SOP* **DAI NEUROSCIENZE**



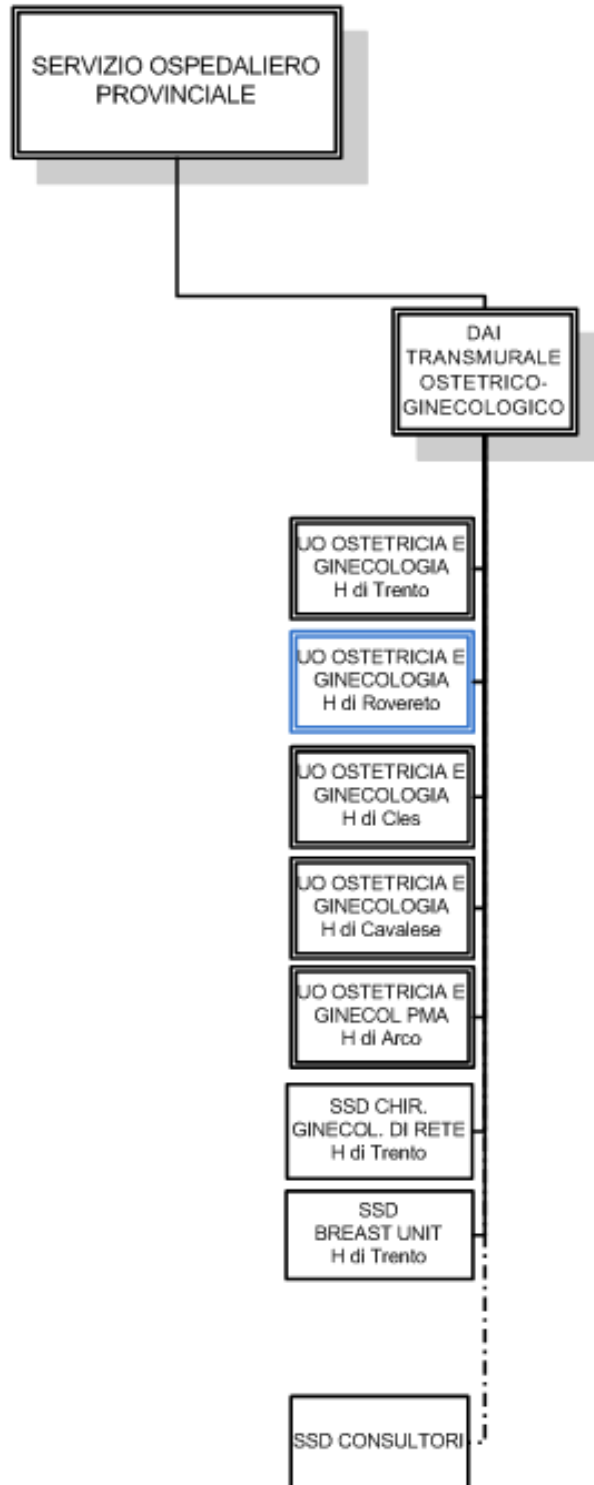
## *DAI afferenti al SOP* **DAI TRANSMURALE PEDIATRICO**



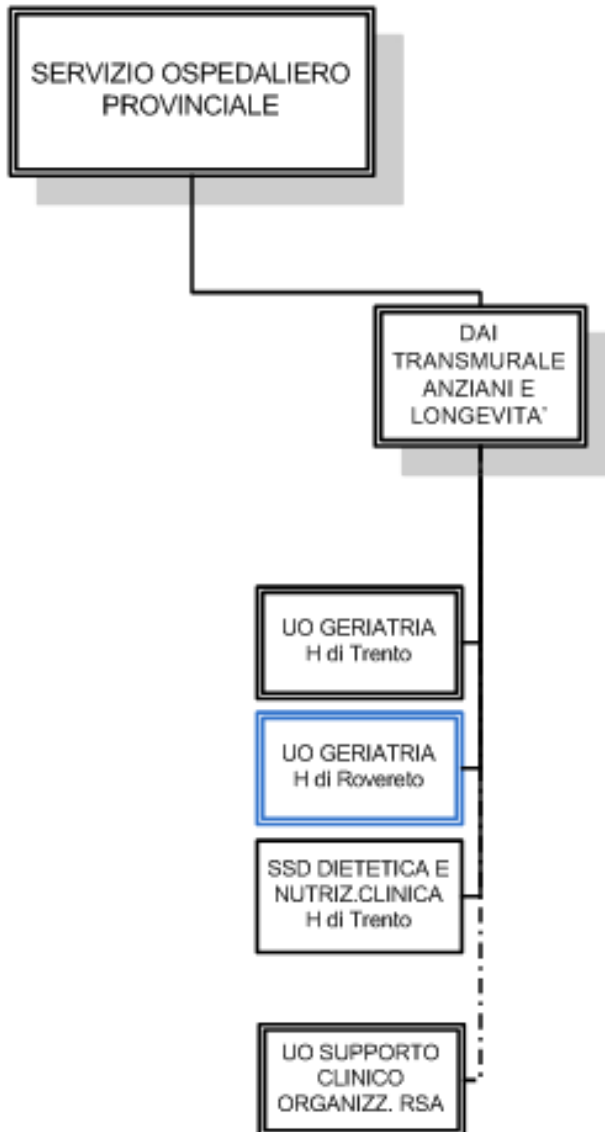
Al Dipartimento transmurale Pediatrico afferiscono in collegamento funzionale i PLS nonché l'UO Neuropsichiatria dell'infanzia e dell'adolescenza

*DAI afferenti al SOP*

**DAI TRANSMURALE OSTETRICO GINECOLOGICO**

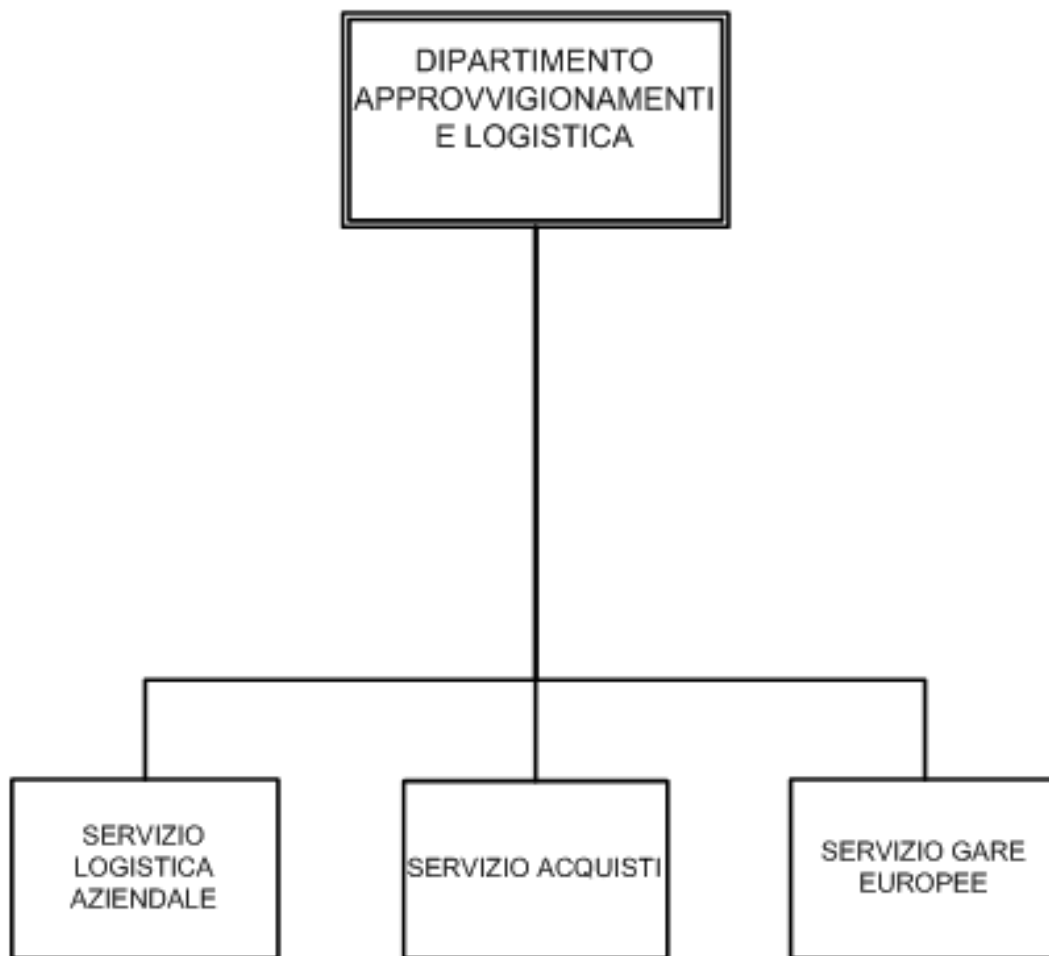


*DAI afferenti al SOP*  
**DAI TRANSMURALE ANZIANI E LONGEVITA'**



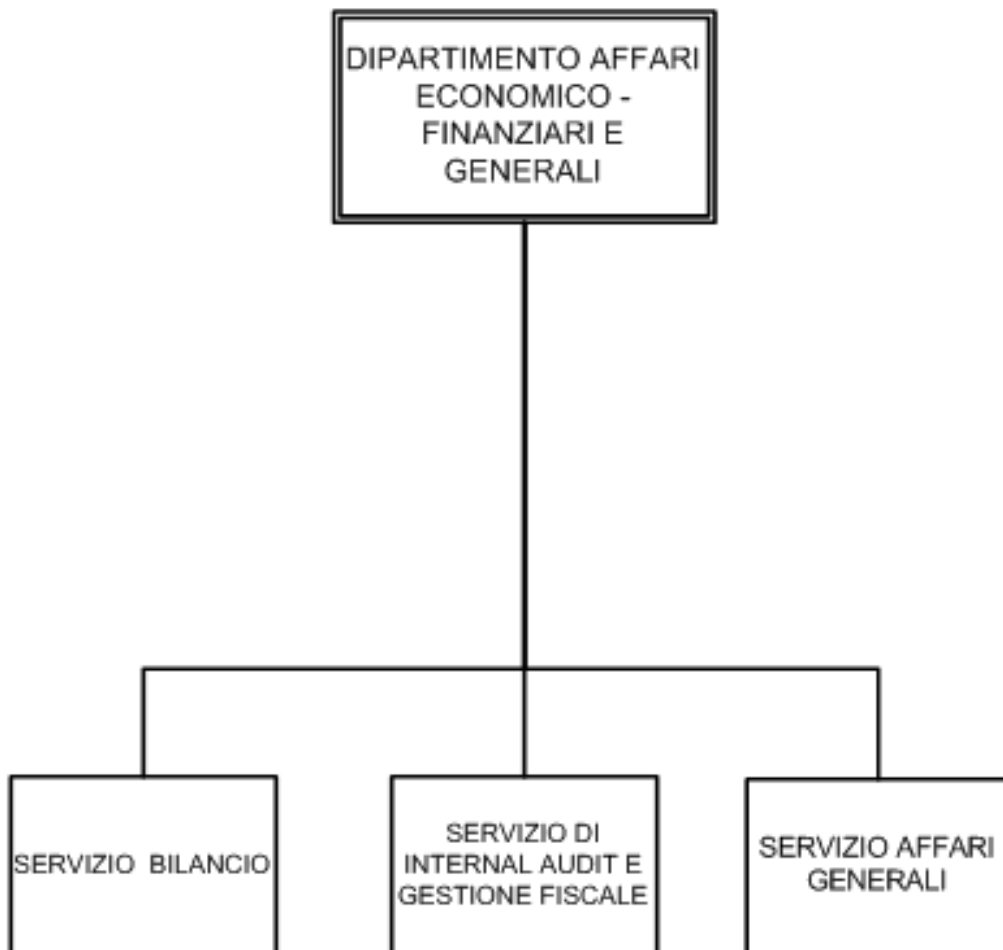
*Dipartimenti tecnico-amministrativi*

**IL DIPARTIMENTO APPROVVIGIONAMENTI E LOGISTICA**

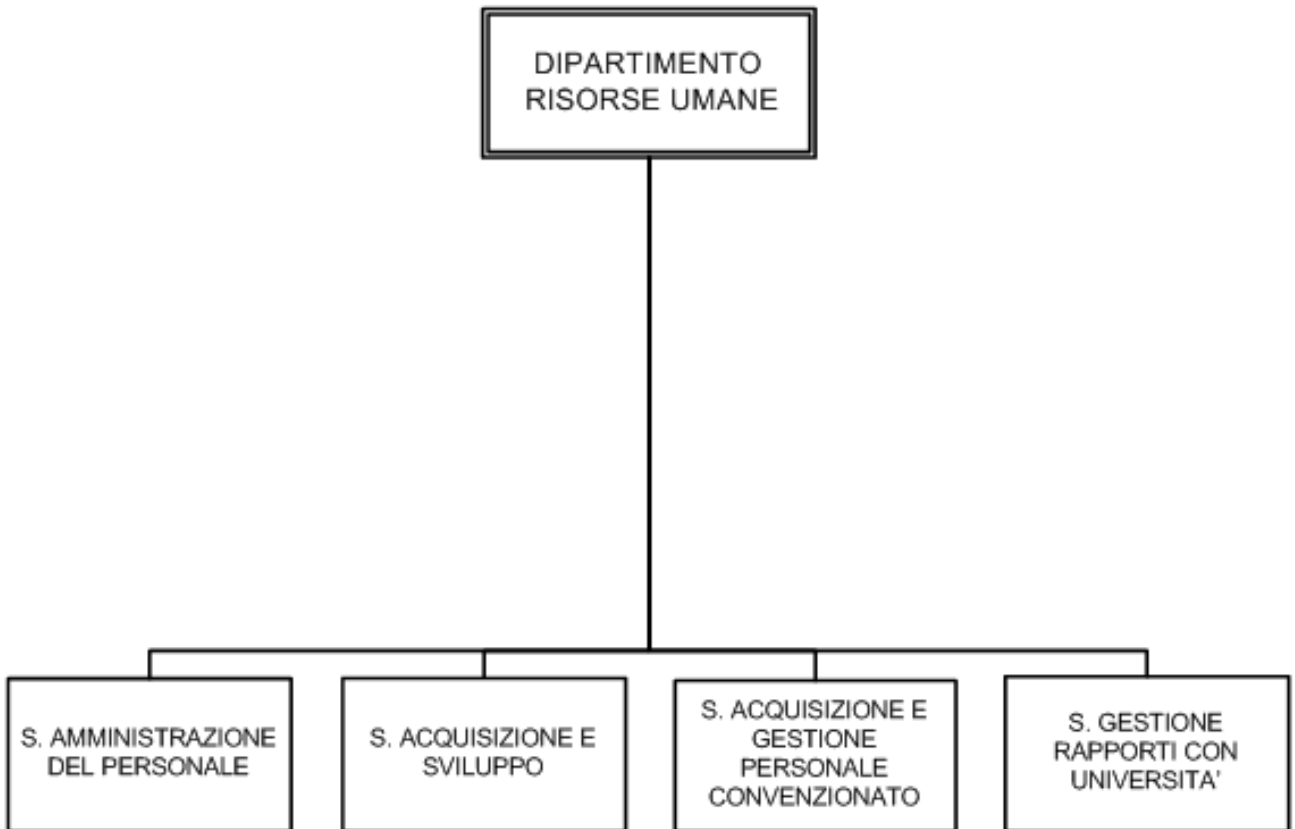


*Dipartimenti tecnico-amministrativi*

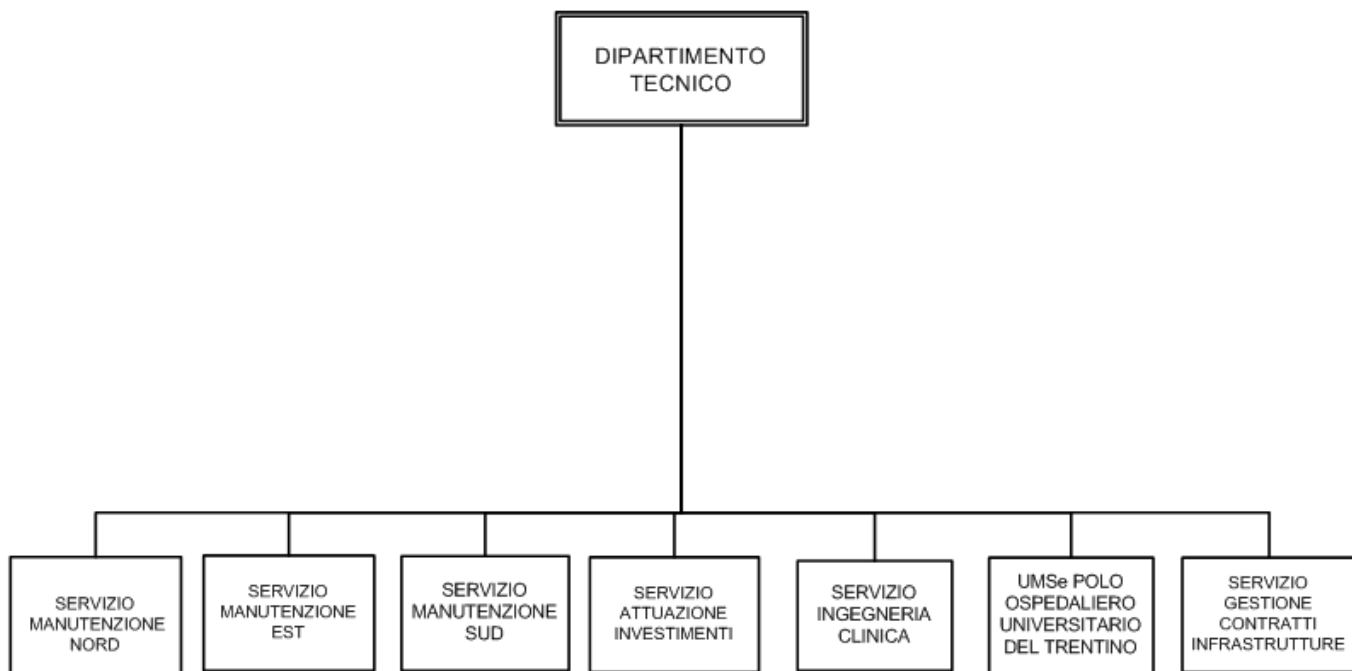
## **IL DIPARTIMENTO AFFARI ECONOMICO-FINANZIARI E GENERALI**



*Dipartimenti tecnico-amministrativi*  
**IL DIPARTIMENTO RISORSE UMANE**

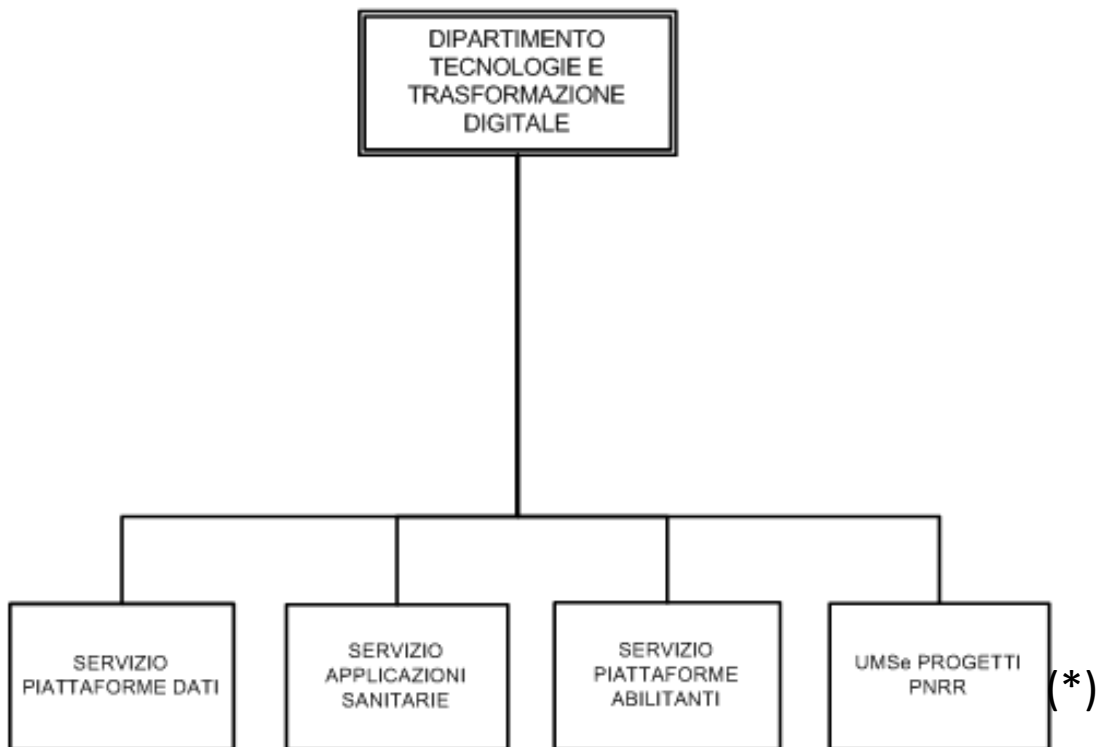


*Dipartimenti tecnico-amministrativi*  
**IL DIPARTIMENTO TECNICO**



*Dipartimenti tecnico-amministrativi*

**IL DIPARTIMENTO TECNOLOGIE E TRASFORMAZIONE DIGITALE**



(\*) dal 1 luglio 2026 UMSe Intelligenza artificiale