

**CONCORSO PUBBLICO PER ESAMI
PER LA COPERTURA A TEMPO PIENO ED INDETERMINATO DI N. 1
POSTO DI DIRIGENTE BIOLOGO
DISCIPLINA PATOLOGIA CLINICA PER LE NECESSITÀ DEL CPMA**

CD 33/24

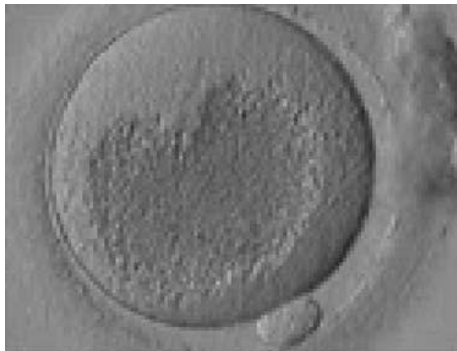
Tracce prove del 29 gennaio 2025

PROVA SCRITTA

TEMA N. 1

1. Quando e a chi è consentito l'accesso alle tecniche PMA? Secondo quali principi vengono applicate? (Legge 19 febbraio 2004, n. 40)

2. Descrivere l'immagine:



3. Definizione di embrione non evolutivo.

4. Quali sono le tecniche di nuova generazione per la selezione di spermatozoi vitali?

5. Descrivi i parametri morfologici sui quali si basa la classificazione dello stadio blastocisti.

6. Quali sono le variabili coinvolte nel trasferimento embrionale?

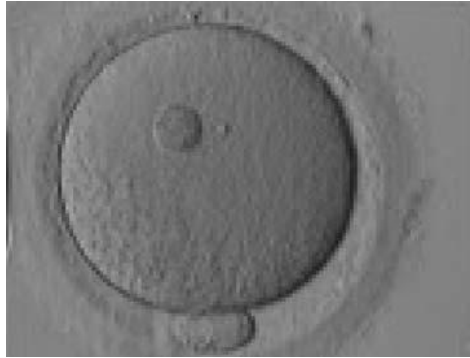
7. Definizione e funzione di un crioprotettore.

8. Definizione e tipi di PGT. Di che tipo di diagnosi si tratta?
Su quale tipo di materiale viene effettuata e come.

TEMA N. 2

1. In materia di procreazione medicalmente assistita cosa NON è consentito in Italia secondo la normativa vigente?

2. Descrivere l'immagine:



3. Composizione del liquido seminale.

4. Cos'è il SEC (single european code) e a cosa serve?

5. Tra i parametri morfologici che servono alla classificazione della blastocisti quale secondo la letteratura sembra essere il più predittivo sull'esito dell'impianto? Perché?

6. Qual è il trattamento di elezione delle azoospermie non ostruttive e perché?

7. Cosa sono i DPI e DPCI associati all'utilizzo di Azoto Liquido? Quali sono?

8. Vantaggi della tecnica della vitrificazione.

TEMA N. 3 (PROVA ESTRATTA)

1. Definizione di infertilità e sterilità.

2. Descrivere l'immagine:



3. Quali sono le eventuali variabili che, intervenendo prima o durante la raccolta, possono influenzare lo spermogramma?

4. Come dovrebbe essere e come si attua la disposizione spaziale ottimale dei blastomeri per un embrione allo stadio di 4 cellule?

5. Perché è preferibile estendere la coltura a blastocisti in presenza di basse concentrazioni di ossigeno?

6. Cos'è e quali sono i principali vantaggi/svantaggi dell'embryoscope?

7. Screening per patologie infettive in pma: quali e quando.

8. Cosa si intende per TARATURA e perché si esegue.
Quali sono i criteri secondo i quali si stabilisce la frequenza della taratura di un'attrezzatura?

PROVA PRATICA

TEMA N. 1

1. Quali tipi di “terreno di coltura” conosci?
2. Cos'è il touching, come si deve eseguire, perché si deve fare ?
3. Quali sono le Norme Comportamentali da adottare in una sala criobiologia?

TEMA N. 2

- 1 A chi e a che cosa si deve applicare La Rintracciabilità (DLgs 16/2010)?
- 2 Come si comporterebbe dovendo effettuare una ICSI avendo a disposizione un campione di liquido seminale con spermatozoi immotili ?
- 3 Vantaggi e svantaggi della coltura a blastocisti.

TEMA N. 3 (PROVA ESTRATTA)

- 1 Requisiti e controlli di qualità ambientali in un laboratorio PMA.
- 2 Quando un ovocita MII può essere definito competente? Quali fattori influenzano la competenza ovocitaria?
- 3 Quali sono le strategie per la preservazione della fertilità femminile: quando e come si applicano?

=====